

«Анализ результатов ВПР по
биологии в 7 классах.

Методические рекомендации
по преодолению дефицитов»

Морсова С.Г.,

morsovasvetlana@gmail.com

8-905-632-61-27

Участники ВПР-7

Группы участников	Кол-во ОО	Кол-во участников
Ярославская область	167	3157
Городской округ город Ярославль	64	1603

ВПР-7. Статистика по отметкам

Группы участников	Кол-во ОО	Кол-во участников	2	3	4	5
Вся выборка	17909	358856	3,6	38,43	44,19	13,77
Ярославская обл.	167	3157	3,92	42,51	42,92	10,65
городской округ город Ярославль	64	1603	4,18	42,92	42,67	10,23

Из описания КИМ ВПР-7

Образовательные организации при реализации имеющих государственную аккредитацию образовательных программ основного общего образования включают проведение ВПР в расписание учебных занятий.

Образовательные организации могут использовать проверочные работы для текущего контроля успеваемости и промежуточной аттестации обучающихся, проводимых в рамках реализации

Пояснение к образцу проверочной работы

На выполнение проверочной работы по биологии отводится два урока (не более 45 минут каждый). Работа состоит из двух частей и включает в себя 19 заданий.

Обе части работы могут выполняться в один день с перерывом не менее 10 минут или в разные дни.

При выполнении работы не разрешается пользоваться учебниками, рабочими тетрадями, справочным материалом.

При необходимости можно пользоваться

Таблица для внесения результатов

[illegible][illegible]

Результаты выполнения части 1

Инструкция по выполнению заданий части 1 проверочной работы

На выполнение заданий части 1 проверочной работы по биологии отводится один урок (не более 45 минут). Часть 1 включает в себя 10 заданий.

Ответы на задания запишите в поля ответов в тексте работы. В случае записи неверного ответа зачеркните его и запишите рядом новый.

При выполнении работы не разрешается пользоваться учебниками, рабочими тетрадями, справочным материалом.

При необходимости можно пользоваться черновиком. Записи в черновике проверяться оцениваться не будут.

Советуем выполнять задания в том порядке, в котором они даны. В целях экономии времени пропускайте задание, которое не удаётся выполнить сразу, и переходите к

Задание 1. Описание

ПЭС: систематические группы растений

ППР: характеризовать принципы классификации растений, основные систематические группы растений. Различать и описывать живые и гербарные экземпляры растений, части растений, бактерии, грибы, лишайники по изображениям

УС: базовый

Максимальное количество баллов: 3

Результаты выполнения задания

1

№ здания	1,1	1,2
Макс. балл	1	2
Результаты всей выборки	73,95	48,54
Результаты ЯО	73,17	50,71
Результаты Ярославль	71,18	49,53

Задание 1

1.1. Подпишите их названия, используя слова из предложенного списка: *хвощи, голосеменные, папоротники, мхи.*

Оценивание 1.1: правильно подписаны все 4 объекта – 1 балл

1.2. Три из изображённых на рисунках объектов объединены общим признаком. Выпишите название объекта



А.



Б.



В.



Г.

Задание 1. Оценивание 1.2

1.2. Три из изображённых на рисунках объектов объединены общим признаком. Выпишите название объекта, «выпадающего» из общего ряда. Объясните свой выбор.

Содержание верного ответа и указания к оцениванию (допускаются иные формулировки ответа, не искажающие его смысла)	Баллы
Правильный ответ должен содержать следующие <u>элементы</u> : 1) <u>объект</u> : голосеменные; 2) <u>объяснение</u> , например: размножаются семенами. ИЛИ 1) объект: мхи; 2) объяснение, например: в жизненном цикле преобладает гаметофит. (Объяснение может быть дано в иной, близкой по смыслу формулировке, не искажающей его смысла.)	
Правильно определён объект и дано объяснение	2
Правильно определён объект; объяснение отсутствует / дано неправильно	1
Объект определён неправильно / не определён независимо от наличия/отсутствия объяснения. ИЛИ Ответ неправильный	0
Максимальный балл	2

Результаты выполнения задания 2

№ здания	2	
Макс. балл	1	
Результаты всей выборки	61,77	
Результаты ЯО	56,76	
Результаты Ярославль	56,21	

Задание 2. Описание

ПЭС: Растения в природных сообществах

ППР: Раскрывать роль растений, грибов, лишайников, бактерий в природных сообществах, в хозяйственной деятельности человека и его повседневной жизни

УС: базовый

Максимальное количество баллов: 1

Задание 2. Текст и оценивание

Каково значение растений в природе? Укажите одно ИЗ НИХ.

Содержание верного ответа и указания к оцениванию (допускаются иные формулировки ответа, не искажающие его смысла)	Баллы
Правильный ответ должен содержать <u>указание на значение растений в природе</u> , например: зелёные растения выделяют кислород, необходимый для дыхания как самих растений, так и для других организмов, ИЛИ растения образуют из неорганических веществ органические, которые являются пищей для животных, грибов и человека	
Правильно указано значение	1
Ответ неправильный	0
Максимальный балл	1

Результаты выполнения задания 3

№ здания	3
Макс. балл	2
Результаты всей выборки	78,87
Результаты ЯО	81,14
Результаты Ярославль	78,07

Задание 3. Описание

ПЭС: Классификация растений. Вид как основная систематическая категория. Система растительного мира. Низшие, высшие споровые, высшие семенные растения. Основные таксоны (категории) систематики растений (царство, отдел, класс, порядок, семейство, род, вид). История развития систематики, описание видов, открытие новых видов. Роль систематики в биологии

ППР: Определять систематическое положение растительного организма (на примере покрытосеменных, или цветковых) с помощью определительной карточки

Задание 3. Пример

Светлана и Константин собрали и подготовили для гербария образцы растений. Для каждого растения им необходимо составить «паспорт», соответствующий положению этого растения в общей классификации организмов. Помогите ребятам записать в таблицу **слова** (**словосочетание**) из предложенного списка в такой последовательности, чтобы получился «паспорт» растения.

Список слов (словосочетание):

- 1) Покрытосеменные
- 2) Растения
- 3) Двудольные
- 4) Паслен черный
- 5) Паслен

Царство	Отдел	Класс	Род	Вид

Задание 3. Оценивание

3					
	Царство	Отдел	Класс	Род	Вид
	Растения	Покрывтосеменные	Двудольные	Паслен	Паслен черный
	ИЛИ				
	Царство	Отдел	Класс	Род	Вид
	2	1	3	5	4

Правильный ответ на задание 3 оценивается 2 баллами. Если в ответе переставлены местами два элемента, выставляется 1 балл, более двух элементов – 0 баллов.

Результаты выполнения задания 4 и 5

№ здания	4	5
Макс. балл	2	2
Результаты всей выборки	70,06	60,52
Результаты ЯО	66,77	54,42
Результаты Ярославль	65,47	53,71

Задание 4 и 5. Описание

ПЭС: Грибы. Лишайники. Бактерии

ППР: Выделять существенные признаки строения и жизнедеятельности растений, бактерий, грибов, лишайников

УС: 4 – базовый, 5 – повышенный

Максимальное количество баллов: 4 – 2, 5 – 2

Задание 4. Текст и оценивание

Выберите из предложенного списка названия съедобных шляпочных грибов.

- 1) рыжик
- 2) мухомор
- 3) опёнок летний
- 4) мукор
- 5) пеницилл

Полный правильный ответ на задание 4 оценивается 2 баллами.

Если в ответе допущена одна ошибка (в том числе написана лишняя цифра, или не написана одна необходимая цифра), выставляется 1 балл; если допущено две или более ошибки –

Задание 5. Текст и оценивание

Выберите из предложенного списка и вставьте в текст пропущенные слова, используя для этого их цифровые обозначения. Запишите номера выбранных слов на места пропусков в тексте.

Бактерии

Бактерии – микроскопические организмы, имеющие простое строение. Бактериальная клетка сохраняет постоянную форму, так как окружена плотной _____(А). Ядерное вещество у бактерий расположено в _____(Б). При недостатке пищи, влаги и при резких изменениях температуры бактериальная клетка образует _____(В).

Список слов:

- 1) мембрана
- 2) яйцо
- 3) оболочка
- 4) ядро
- 5) цитоплазма
- 6) спора

Запишите в таблицу выбранные цифры под соответствующими буквами.

Ответ:

А	Б	В

Полный
правильный
ответ на
задание 5
оценивается 2
баллами.

Если в ответе
допущена одна
ошибка (в том
числе написана
лишняя цифра,
или не написана
одна
необходимая
цифра),
выставляется 1
балл; если
допущено две

Результаты выполнения задания 6

№ здания	6,1	6,2
Макс. балл	1	1
Результаты всей выборки	47,88	39,5
Результаты ЯО	41,88	31,68
Результаты Ярославль	40,86	29,76

Задание 6. Описание

ПЭС: Систематические группы растений

ППР: Различать и описывать живые и гербарные экземпляры растений, части растений по изображениям, схемам, моделям, муляжам, рельефным таблицам; грибы по изображениям, схемам, муляжам; бактерии по изображениям. Выявлять и характеризовать существенные признаки объектов (явлений)

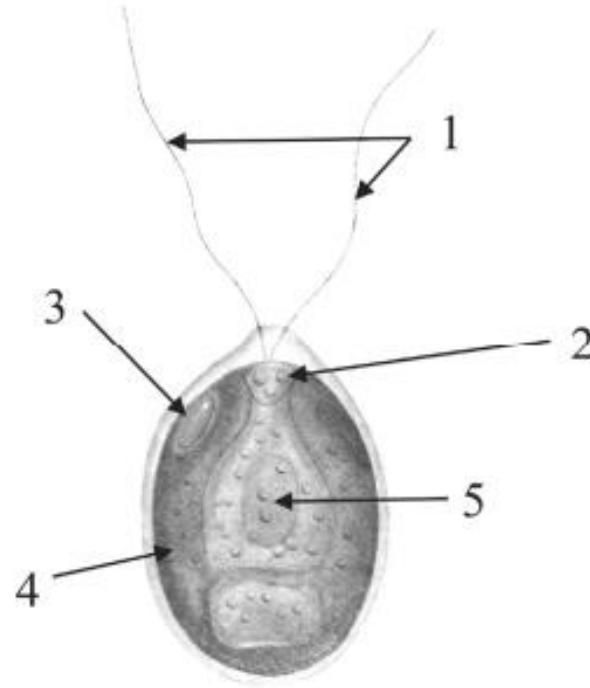
УС: базовый

Максимальное количество баллов: 2

Задание 6. Текст и оценивание

6

6.1. Напишите название органоида, обозначенного на рисунке цифрой 4.



Правильный ответ
на задания 6.1,
6.2, оценивается
1 баллом

Ответ: _____

6.2. Какую функцию он выполняет?

Ответ: _____

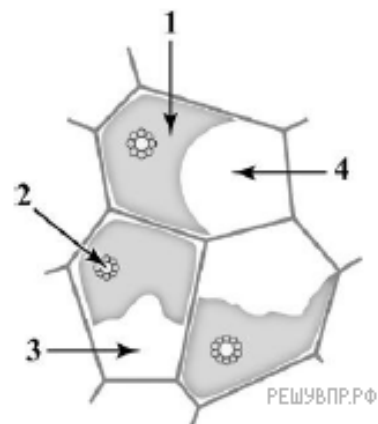
Задание 6. Тренировка. Решу ВПР

Грибы	8	Перейти
Бактерии и вирусы	2	Перейти
Растения	18	Перейти
6.1. Описание строения организмов	9	Перейти
Задания для подготовки	9	Перейти
6.2. Выявление характерных признаков организмов	9	Перейти
Задания для подготовки	9	Перейти
7.1. Процессы жизнедеятельности организмов	9	Перейти
Задания для подготовки	9	Перейти
7.2. Анализ приспособленности к среде обитания	9	Перейти
Задания для подготовки	9	Перейти
8. Оценивание биологической информации на предмет её достоверности	58	Перейти
Суждения о бактериях	1	Перейти
Суждения о грибах	3	Перейти
Суждения о растениях	54	Перейти
9. Классифицирование изображенных растений, грибов и бактерий по разным основаниям	61	Перейти
Грибы	22	Перейти
Разные задания	21	Перейти
Растения	18	Перейти
10.1. Определение среды обитания организмов	62	Перейти
Наземно-воздушная и водная среды обитания	62	Перейти
10.2. Определение положения организмов по схеме, отражающей развитие растительного мира	62	Перейти

Задание 6. Тренировка

2 Тип 6.1 № 4004

Напишите название органоида, обозначенного на рисунке цифрой 1.



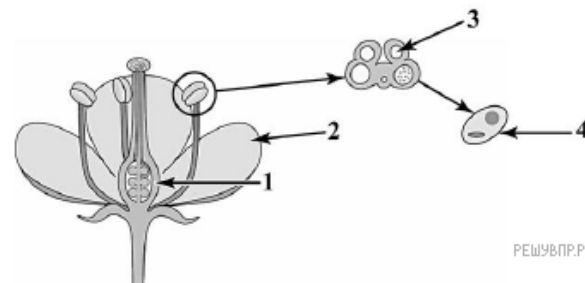
Источник: [ВПР по биологии 7 класс 2025 год. Вариант 1](#)

[Пояснение](#) · [Помощь](#)

[Показать другие задания этого блока](#)

5 Тип 6.1 № 4085

Напишите название структуры, обозначенной на рисунке цифрой 1.



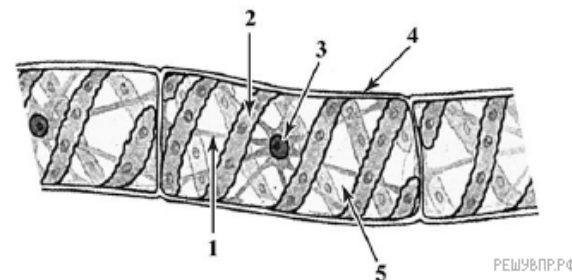
Источник: [ВПР по биологии 7 класс 2025 год. Вариант 4](#)

[Пояснение](#) · [Помощь](#)

[Показать другие задания этого блока](#)

6 Тип 6.1 № 4112

Напишите название органоида, обозначенного на рисунке цифрой 3.



Результаты выполнения задания 7

№ здания	7,1	7,2
Макс. балл	1	1
Результаты всей выборки	55,08	49,19
Результаты ЯО	50,74	44,79
Результаты Ярославль	51,15	43,42

Задание 7. Описание

ПЭС: Систематические группы растений.
Растения и среда обитания

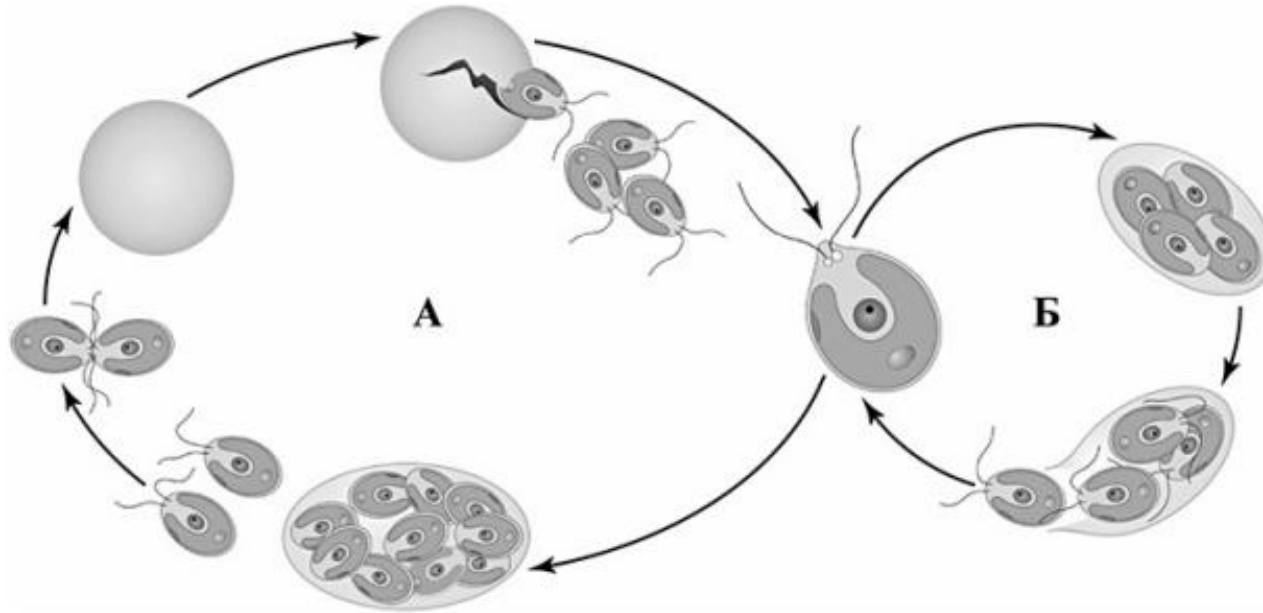
ППР: Различать и описывать живые и гербарные экземпляры растений, части растений по изображениям, схемам, моделям, муляжам, рельефным таблицам; грибы по изображениям, схемам, муляжам; бактерии по изображениям. Выявлять черты приспособленности растений к среде обитания

УС: базовый

Максимальное количество баллов: 2

Задание 7. Текст и оценивание

7.1. На схеме изображён жизненный цикл хламидомонады. Какой способ размножения обозначен на схеме буквой А?



Правильный ответ на задания 7.1, 7.2, оценивается 1 баллом

Ответ: _____

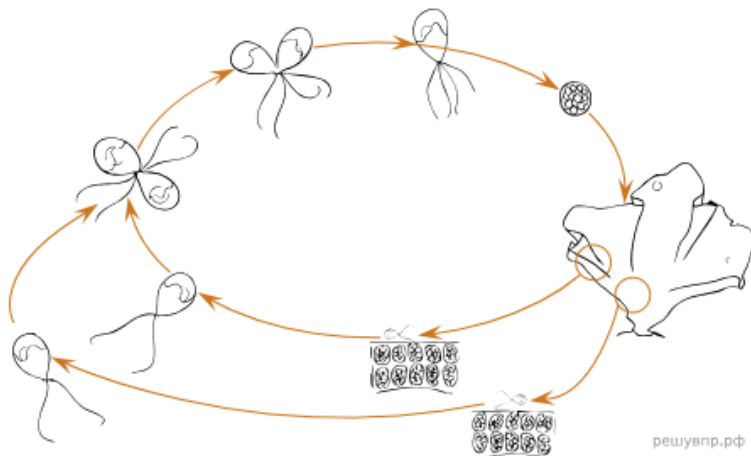
7.2. При каких условиях окружающей среды хламидомонада размножается таким образом?

Ответ: _____

Задание 7. Тренировка 7.1

2 Тип 7.1 № 4006

На схеме изображена часть жизненного цикла ульвы. Какой способ размножения представлен на схеме?



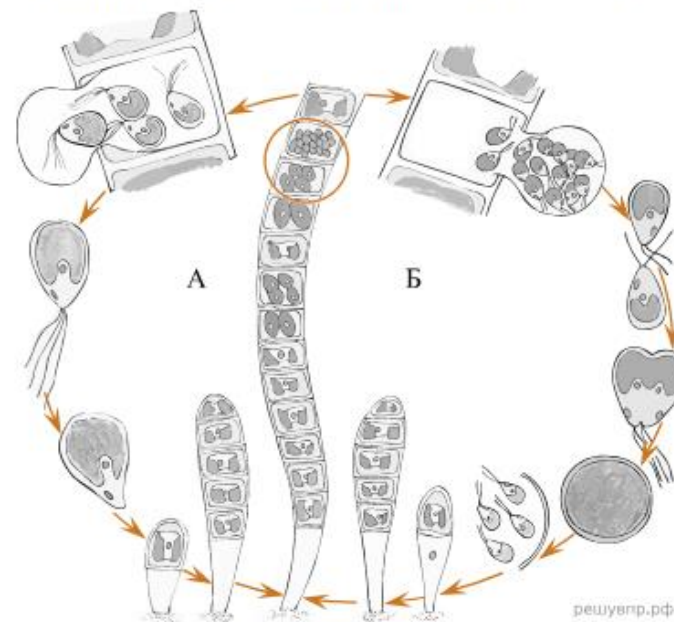
Источник: ВПР по биологии 7 класс 2025 год. Вариант 1

[Пояснение](#) · [Помощь](#)

[Показать другие задания этого блока](#)

3 Тип 7.1 № 4033

На схеме изображён жизненный цикл улотрикса. Какой способ размножения обозначен на схеме буквой А?



Источник: ВПР по биологии 7 класс 2025 год. Вариант 2

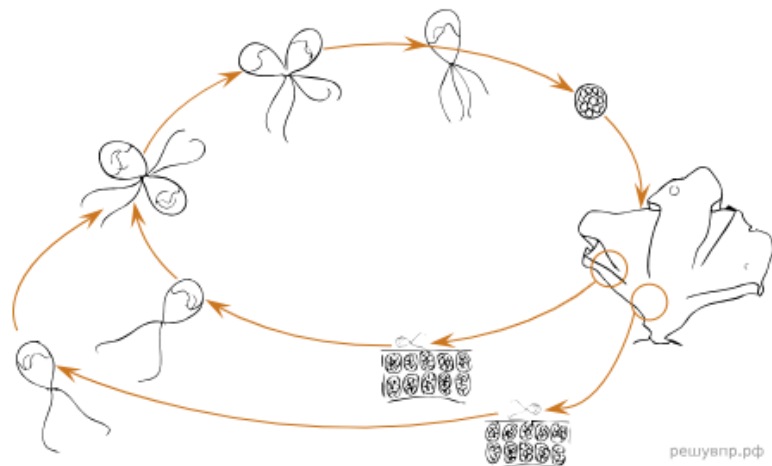
[Пояснение](#) · [Помощь](#)

[Показать другие задания этого блока](#)

Задание 7. Тренировка 7.2

2 Тип 7.2 № 4007

При каких условиях окружающей среды ульва размножается таким образом?



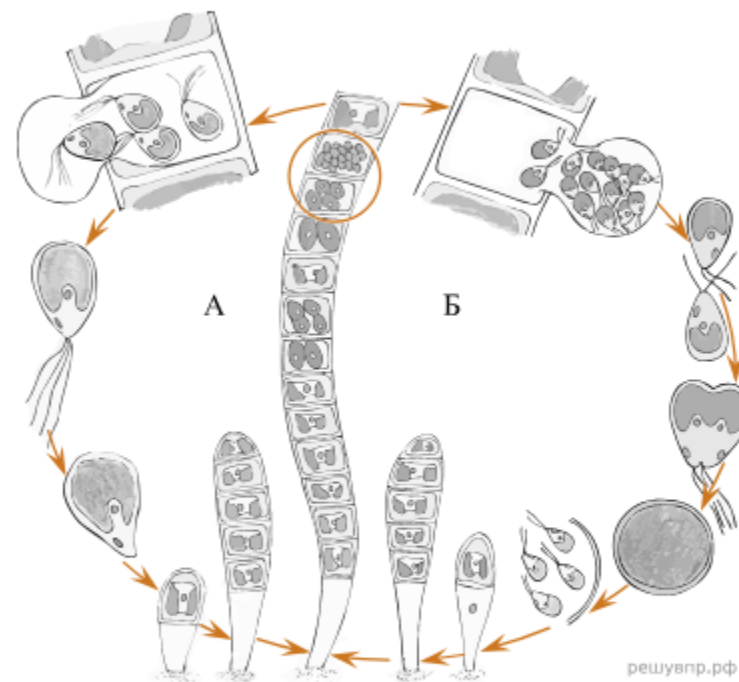
Источник: ВПР по биологии 7 класс 2025 год. Вариант 1

[Пояснение](#) · [Критерии](#) · [Помощь](#)

[Показать другие задания этого блока](#)

3 Тип 7.2 № 4034

При каких условиях окружающей среды улотрикс размножается таким образом?



Источник: ВПР по биологии 7 класс 2025 год. Вариант 2

[Пояснение](#) · [Критерии](#) · [Помощь](#)

[Показать другие задания этого блока](#)

Результаты выполнения задания 8

№ здания	8
Макс. балл	1
Результаты всей выборки	56,66
Результаты ЯО	43,59
Результаты Ярославль	43,23

Задание 8. Описание

ПЭС: Систематические группы растений.

ППР: Выделять существенные признаки строения и жизнедеятельности растений, бактерий, грибов, лишайников.

Выявлять признаки классов покрытосеменных, или цветковых, семейств двудольных и однодольных растений

УС: базовый

Максимальное количество баллов: 1

Задание 8. Текст и оценивание

Верны ли следующие суждения о строении мхов?

А. Роль корней у мхов выполняют нитевидные образования, называемые ризоидами.

Б. У мхов есть мелкие цветки.



- 1) верно только А
- 2) верно только Б
- 3) оба суждения верны
- 4) оба суждения неверны

Правильный ответ: 1

Правильный ответ на задание 8 оценивается 1 баллом

Задание 8. Тренир

8. Оценивание биологической информации на предмет её достоверности	58
Суждения о бактериях	1
Суждения о грибах	3
Суждения о растениях	54

19 Тип 8 № 2811    

Верны ли следующие суждения о размножении хвойных растений?

- А.** Семена созревают в семязачатках, расположенных на чешуях женских шишек.
Б. Пыльцевые зерна формируются в пыльниках тычинок и переносятся на женские шишки с помощью ветра.

- 1) верно только А
- 2) верно только Б
- 3) оба суждения верны
- 4) оба суждения неверны

Источники:

[ВПР по биологии 7 класс 2021 год. Вариант 4;](#)

[ВПР по биологии 7 класс 2021 год. Вариант 10.](#)

[Пояснение](#) · [Помощь](#)

20 Тип 8 № 2843    

Верны ли следующие суждения о проводящей ткани растений?

- А.** По сосудам растений передвигаются органические вещества.
Б. По ситовидным трубкам передвигаются минеральные вещества, растворимые в воде.

- 1) верно только А
- 2) верно только Б
- 3) оба суждения верны
- 4) оба суждения неверны

Источник: [ВПР по биологии 7 класс 2021 год. Вариант 6](#)

[Пояснение](#) · [Помощь](#)

Результаты выполнения задания

9

№ здания	9
Макс. балл	3
Результаты всей выборки	37,05
Результаты ЯО	36,18
Результаты Ярославль	32,73

Задание 9. Описание

ПЭС: Растения и человек.

ППР: Приводить примеры культурных растений и их значение в жизни человека, понимать причины и знать меры охраны растительного мира Земли

УС: повышенный

Максимальное количество баллов: 3

Задание 9. Текст

Рассмотрите изображения шести представителей мира растений. Предложите основание, согласно которому эти растения можно разделить на две группы по три представителя в каждой.



Перец однолетний



Лапчатка



Абрикос



Земляника



Редька дикая



Чина луговая

Заполните таблицу: запишите в неё основание, по которому были разделены растения, общее название для каждой группы растений и перечислите растения, которые Вы отнесли к этой группе.

Номер группы	Какое основание позволило разделить растения?	Как называется данная группа растений?	Какие растения относятся к данной группе?
Группа 1			
Группа 2			

Задание 9. Оценивание

Заполните таблицу: запишите в неё основание, по которому были разделены растения, общее название для каждой группы растений и перечислите растения, которые Вы отнесли к этой группе.

Содержание верного ответа и указания к оцениванию (допускаются иные формулировки ответа, не искажающие его смысла)	Баллы
Правильный ответ должен содержать следующие <u>элементы</u> : <u>основание</u> – окультуривание (выведение человеком для получения пищевых продуктов); 1) <u>группа 1</u> – культурные растения: абрикос, перец однолетний, земляника; 2) <u>группа 2</u> – дикорастущие растения: чина луговая, редька дикая, лапчатка	
Правильно заполнены пять ячеек таблицы	3
Правильно заполнены только четыре любые ячейки таблицы	2
Правильно заполнены только три любые ячейки таблицы	1
Все иные ситуации, не соответствующие правилам выставления 3, 2 и 1 балла. ИЛИ Ответ неправильный	0
Максимальный балл	3

Результаты выполнения задания 10

№ здания	10,1	10,2
Макс. балл	2	2
Результаты всей выборки	68	48,8
Результаты ЯО	71,65	43,11
Результаты Ярославль	69,49	42,79

Задание 10. Описание

ПЭС: Систематические группы растений.
Развитие растительного мира на Земле.
Растения в природных сообществах

ППР: Выделять существенные признаки строения
и жизнедеятельности растений, бактерий,
грибов, лишайников.

Описывать усложнение организации растений в
ходе эволюции растительного мира на Земле.
Выявлять черты приспособленности растений к
среде обитания, значение экологических
факторов для растений

УС: базовый

Максимальное количество баллов: 4

Задание 10.1. Текст и изображения

10.1. Рассмотрите изображения растений: кукушкин лён, ламинария, баклажан. Подпишите их названия под соответствующими изображениями.
Под каждым названием растения укажите среду его обитания: наземно-воздушная, водная.



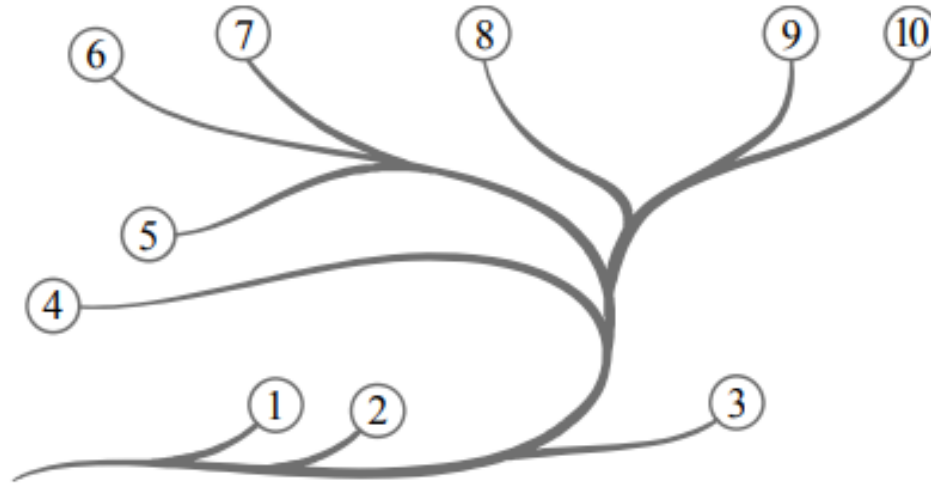
Название				Название	Ламинария	Кукушкин лён	Баклажан
Среда обитания				Среда обитания	Водная	Наземно-воздушная	Наземно-воздушная

Содержание верного ответа и указания к оцениванию	Баллы
Верно заполнены все шесть ячеек таблицы	2
Верно заполнены четыре-пять ячеек таблицы	1
Все иные ситуации, не соответствующие правилам выставления 2 и 1 балла. ИЛИ Ответ неправильный	0
Максимальный балл	2

Задание 10.2. Текст и оценивание

10.2. Рассмотрите схему, отражающую развитие растительного мира Земли.

- 1 – Зелёные водоросли
- 2 – Красные водоросли
- 3 – Бурые водоросли
- 4 – Мхи
- 5 – Плауны
- 6 – Папоротники
- 7 – Хвощи
- 8 – Голосеменные
- 9 – Однодольные
- 10 – Двудольные



Какими цифрами на схеме обозначены группы организмов, к которым относят изображённые на рисунках растения? Запишите в таблицу номера соответствующих групп.

Кукушкин лён	Ламинария	Баклажан

10.2	кукушкин лён – 4 ламинария – 3 баклажан – 10
------	--

Результаты выполнения части 2

Результаты выполнения задания 11

№ здания	11,1	11,2	11,3
Макс. балл	2	2	2
Результаты всей выборки	64,94	54,26	57,37
Результаты ЯО	64,62	54,37	57,52
Результаты Ярославль	65,66	54,9	57,27

Задание 11. Описание

ПЭС: Систематические группы растений.

ППР: Характеризовать принципы классификации растений, основные систематические группы растений (водоросли, мхи, плауны, хвощи, папоротники, голосеменные, покрытосеменные, или цветковые). Различать и описывать живые и гербарные экземпляры растений, части растений по изображениям, схемам, моделям, муляжам, рельефным таблицам; грибы по изображениям, схемам, муляжам; бактерии по изображениям. Выявлять признаки классов покрытосеменных, или цветковых, семейств двудольных и однодольных растений. Определять систематическое положение растительного организма (на примере покрытосеменных, или цветковых) с помощью определительной карточки

УС: повышенный

Задание 11. Текст и оценивание

11.1

Рассмотрите изображение Чины луговой и выполните задания. Определите систематическое положение Чины луговой, выберите подходящие термины из списка и объясните свой выбор.

11.1. Из предложенных терминов выберите отдел, к которому относится

- 1) Моховидные
- 2) Папоротниковидные
- 3) Голосеменные
- 4) Покрытосеменные

Содержание верного ответа и указания к оцениванию (допускаются иные формулировки ответа, не искажающие его смысла)	Баллы
Правильный ответ должен содержать <u>два элемента</u> : 1) отдел – 4; 2) признак – наличие цветка/плода	
Правильно указаны два элемента ответа	2
Правильно указан только первый элемент ответа	1
Ответ неправильный или содержит только второй элемент ответа	0
<i>Максимальный балл</i>	<i>2</i>

По какому признаку, отображённому на рисунке, Вы определили принадлежность растения к указанному Вами отделу?

Задание 11. Текст и оценивание

11.2

11.2. Из предложенных терминов выберите класс, к которому относится Чина луговая.

- 1) Хвойные
- 2) Гинкговые
- 3) Однодольные
- 4) Двудольные

Содержание верного ответа и указания к оцениванию (допускаются иные формулировки ответа, не искажающие его смысла)	Баллы
Правильный ответ должен содержать <u>два элемента</u> : 1) класс – 4; 2) признак – строение цветка: количество членов цветка кратно 5	
Правильно указаны два элемента	2
Правильно указан только первый элемент ответа	1
Ответ неправильный или содержит только второй элемент ответа	0
Максимальный балл	2

По какому признаку, отображённому на рисунке, Вы определили принадлежность растения к указанному Вами классу?

Задание 11. Текст и оценивание

11.3

11.3. Из предложенных вариантов выберите семейство, к которому относится Чина луговая.

- 1) Крестоцветные (Капустные)
- 2) Мотыльковые (Бобовые)
- 3) Пасленовые
- 4) Злаковые (Мятлик)
- 5) Розоцветные
- 6) Сложноцветные
- 7) Лилейные

Содержание верного ответа и указания к оцениванию (допускаются иные формулировки ответа, не искажающие его смысла)	Баллы
Правильный ответ должен содержать <u>два элемента</u> : 1) семейство – 2; 2) признак – строение цветка / плод, характерный для семейства	
Правильно указаны два элемента	2
Правильно указан только первый элемент ответа	1
Ответ неправильный или содержит только второй элемент ответа	0
Максимальный балл	2

По какому признаку, отображённому на рисунке, Вы определили принадлежность растения к указанному Вами семейству?

Результаты выполнения задания 12, 13 и 14

№ здания	12	13	14
Макс. балл	2	3	1
Результаты всей выборки	60,87	40,74	48,87
Результаты ЯО	59,57	40,91	40,8
Результаты Ярославль	59,73	38,34	41,73

Задание 12. Описание

ПЭС: Систематические группы растений.

ППР: Выявлять признаки классов
покрытосеменных, или цветковых, семейств
двудольных и однодольных растений

УС: базовый

Максимальное количество баллов: 2

Задание 12. Текст и оценивание

Выберите из приведённого ниже списка все возможные типы листьев, которые встречаются у растений, принадлежащих к тому же семейству, что и Чина луговая.

1) линейные 2) тройчатые 3) пальчатые 4) лопастные

Запишите в ответе цифры, соответствующие выбранным ответам.

Правильный ответ: 25 в любой последовательности

Правильный ответ на каждое из заданий 12 и 17 оценивается 2 баллами. Если в ответе допущена одна ошибка (в том числе написана лишняя цифра

Задание 13. Описание

ПЭС: Систематические группы растений.
Растения в природных сообществах

ППР: Выявлять признаки классов
покрытосеменных, или цветковых, семейств
двудольных и однодольных растений. Выявлять
черты приспособленности растений к среде
обитания, значение экологических факторов для
растений

УС: базовый

Максимальное количество баллов: 3

Задание 13. Текст и оценивание

На рисунке изображены цветок Чины луговой и его отдельные элементы. Дайте описание цветка, используя приведённые ниже обозначения и термины.



Пол цветка:

А – обоеполый

Б – мужской

В – женский

Тип симметрии:

А – правильный

Б – неправильный

Сросшиеся элементы обозначаются скобками ().

Внутри скобок находится цифра, обозначающая количество элементов данного цветка.

Если элементы цветка расположены кругами, то между количеством элементов в каждом круге ставится знак «+».

Пол цветка	Тип симметрии цветка	Чашечка	Венчик	Тычинки	Пестик

Содержание верного ответа и указания к оцениванию (допускаются иные формулировки ответа, не искажающие его смысла)						Баллы
Правильный ответ должен содержать следующие элементы: 1) пол цветка – А (обоеполый); 2) тип симметрии цветка – Б (неправильный); 3) количество чашелистиков (чашечка) – (5); 4) количество лепестков (венчик) – 1+2+(2); 5) количество тычинок – (9)+1; 6) количество пестиков – 1						
Пол цветка	Тип симметрии цветка	Чашечка	Венчик	Тычинки	Пестик	
А	Б	(5)	1+2+(2)	(9)+1	1	
Правильно указаны все шесть элементов ответа						3
Правильно указаны любые четыре-пять элементов ответа						2
Правильно указаны любые два-три элемента ответа						1
Правильно указан только один элемент, или ответ неправильный						0
Максимальный балл						3

Задание 14. Описание

ПЭС: Систематические группы растений.
Растения в природных сообществах

ППР: Выявлять признаки классов
покрытосеменных, или цветковых, семейств
двудольных и однодольных растений. Выявлять
черты приспособленности растений к среде
обитания, значение экологических факторов для
растений

УС: базовый

Максимальное количество баллов: 3

Задание 14. Текст и оценивание

Выберите из приведённого ниже списка все названия соцветий, которые могут быть у растений, принадлежащих к тому же семейству, что и Чина луговая.

- 1) серёжка 2) щиток 3) корзинка 4) кисть
5) головка 6) початок 7) зонтик

Запишите в ответе цифры, соответствующие выбранным ответам.

Правильный ответ: 45 в любой последовательности

Правильный ответ на задание 14, оценивается 1

Результаты выполнения задания 15

№ здания	15,1	15,2	15,3
Макс. балл	1	1	1
Результаты всей выборки	73,1	47,18	62,89
Результаты ЯО	73,68	45,49	59,74
Результаты Ярославль	71,99	47,04	57,77

Задание 15. Описание

ПЭС: Систематические группы растений.

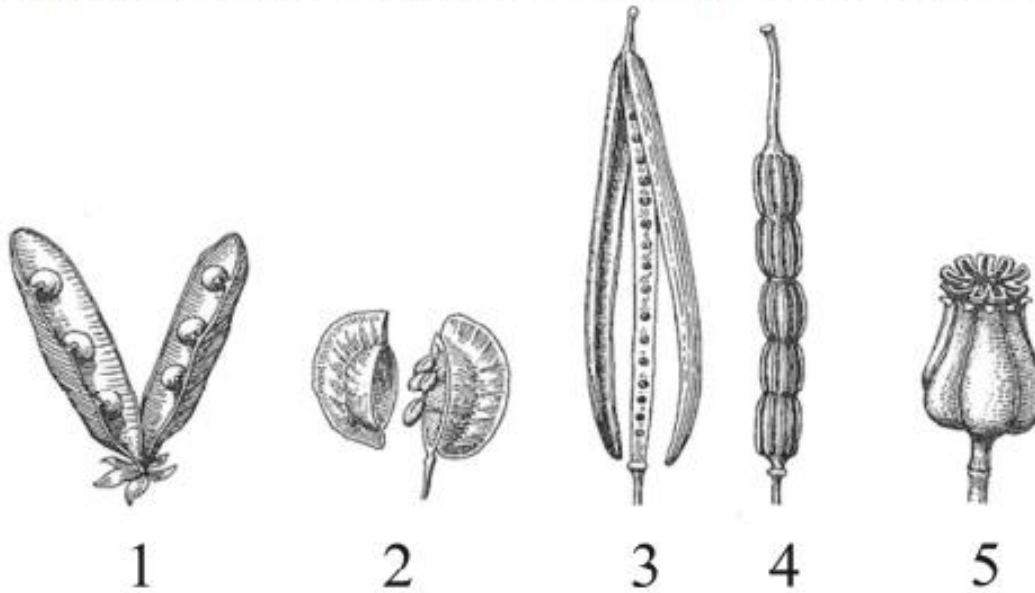
ППР: Выявлять признаки классов
покрытосеменных, или цветковых, семейств
двудольных и однодольных растений.

УС: повышенный

Максимальное количество баллов: 3

Задание 15. Текст и оценивание

15.1. Укажите цифру, находящуюся на рисунке под изображением плода Чины луго



Запишите соответствующую цифру в поле ответа.

Ответ:

15.2. Напишите название этого плода.

Ответ: _____

Правильный ответ
на каждое из
заданий 15.1,
15.2 оценивается
1 баллом.

15.1	1
15.2	боб

Задание 15. Текст и оценивание

15.3. К какому типу плодов относится плод Чины луговой?

- 1) сухой односемянной
- 2) сочный односемянной
- 3) сухой многосемянной
- 4) сочный многосемянной

Ответ:

Правильный ответ:
3

Правильный ответ
на задание 15.3
оценивается 1
баллом.

Результаты выполнения задания 16

№ здания	16
Макс. балл	3
Результаты всей выборки	30,46
Результаты ЯО	26,3
Результаты Ярославль	25,85

Задание 16. Описание

ПЭС: Систематические группы растений.
Растения и человек

ППР: Выявлять признаки классов покрытосеменных, или цветковых, семейств двудольных и однодольных растений. Приводить примеры культурных растений и их значение в жизни человека, понимать причины и знать меры охраны растительного мира Земли

УС: базовый

Максимальное количество баллов: 3

Задание 16. Текст и оценивание

Выберите из приведённого ниже списка растения, принадлежащие к тому же семейству, что и Чина луговая. Какие из них дикорастущие, а какие культурные? Запишите в ответе цифры в соответствующие ячейки таблицы.

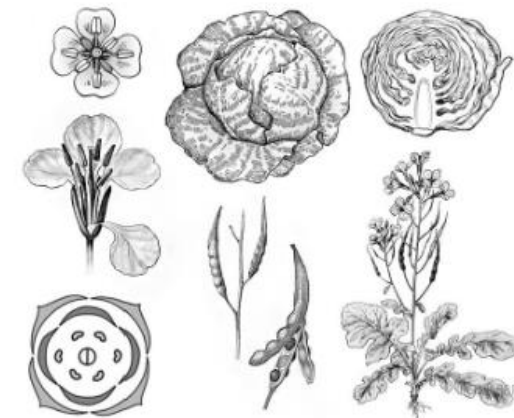
Список растений:

- 1) клевер
- 2) акация
- 3) пижма
- 4) арахис
- 5) василёк
- 6) фасоль

Представители семейства	Дикорастущие виды	Культурные растения

Представители семейства	Дикорастущие виды	Культурные растения
1246	12	46

Правильный ответ на задание оценивается 3 баллами. Если в ответе допущена одна ошибка (в том числе написана лишняя цифра или не написана одна необходимая цифра), выставляется 2 балла; если в ответе допущены две ошибки, выставляется 1



Задание 16. Трени

Рассмотрите изображение Лилии саранки и выполните задания.



Выберите из приведённого, ниже списка растения, принадлежащие к тому же семейству, что и Капуста огородная. Какие из них дикорастущие, а какие культурные?

Запишите в ответе цифры в соответствующие ячейки таблицы.

Список растений:

- 1) сурепка
- 2) пастушья сумка
- 3) салат
- 4) горчица
- 5) пижма
- 6) груша

Представители семейства	Дикорастущие виды	Культурные растения
		vprsdampia.ru

Выберите из приведённого, ниже списка растения, принадлежащие к тому же семейству, что и Лилия саранка. Какие из них дикорастущие, а какие культурные?

Запишите в ответе цифры в соответствующие ячейки таблицы.

Список растений:

- 1) подсолнечник
- 2) рябчик шахматный
- 3) кандык сибирский
- 4) тюльпан махровый
- 5) гиацинт
- 6) нивяник

Представители семейства	Дикорастущие виды	Культурные растения

Результаты выполнения задания 17

№ здания	17
Макс. балл	2
Результаты всей выборки	47,79
Результаты ЯО	45,98
Результаты Ярославль	46,26

Задание 17. Описание

ПЭС: Растения и человек

ППР: Приводить примеры культурных растений и их значение в жизни человека, понимать причины и знать меры охраны растительного мира Земли. Раскрывать роль растений, грибов, лишайников, бактерий в природных сообществах, в хозяйственной деятельности человека и его повседневной жизни

УС: базовый

Максимальное количество баллов: 2

Задание 17. Текст и оценивание

Установите соответствие между названиями растений и видами применения этих растений: к каждой позиции, данной в первом столбце, подберите соответствующую позицию из второго столбца.

НАЗВАНИЯ РАСТЕНИЙ

- А) горох
- Б) донник
- В) глициния
- Г) соя
- Д) солодка
- Е) душистый горошек

ВИДЫ ПРИМЕНЕНИЯ

- 1) декоративный
- 2) пищевой
- 3) лекарственный

Запишите в таблицу выбранные цифры под соответствующими буквами.

Ответ:

А	Б	В	Г	Д	Е

Правильный ответ:
231231

Правильный ответ
на задание 17
оценивается 2
баллами. Если в
ответе допущена
одна ошибка (в
том числе
написана лишняя
цифра или не
написана одна
необходимая
цифра),
выставляется 1

Задание 17. Тренировка

5 Тип 17 № 4103

Установите соответствие между названиями растений и видами применения этих растений: к каждой позиции, данной в первом столбце, подберите соответствующую позицию из второго столбца.

НАЗВАНИЯ РАСТЕНИЙ ВИДЫ ПРИМЕНЕНИЯ

- | | |
|-------------------|------------------|
| А) петунья | 1) пищевой |
| Б) баклажан | 2) декоративный |
| В) душистый табак | 3) лекарственный |
| Г) красавка | |
| Д) сладкий перец | |
| Е) белена | |

vpr.sdmgia.ru

Запишите в таблицу выбранные цифры под соответствующими буквами.

Ответ:

А	Б	В	Г	Д	Е
<input type="text"/>	<input type="text"/>	<input type="text"/>	<input type="text"/>	<input type="text"/>	<input type="text"/>

vpr.sdmgia.ru

Источник: ВПР по биологии 7 класс 2025 год. Вариант 4

[Пояснение](#) · [Помощь](#)

6 Тип 17 № 4130

Установите соответствие между названиями растений и видами применения этих растений: к каждой позиции, данной в первом столбце, подберите соответствующую позицию из второго столбца.

НАЗВАНИЯ РАСТЕНИЙ ВИДЫ ПРИМЕНЕНИЯ

- | | |
|-------------------|-------------|
| А) петунья | 1) кормовые |
| Б) баклажан | 2) пищевые |
| В) душистый табак | 3) сорные |
| Г) красавка | |
| Д) сладкий перец | |
| Е) белена | |

vpr.sdmgia.ru

Запишите в таблицу выбранные цифры под соответствующими буквами.

Результаты выполнения заданий 18 и 19

№ здания	18	19
Макс. балл	1	2
Результаты всей выборки	55,26	52,52
Результаты ЯО	53,18	57,44
Результаты Ярославль	54,21	57,89

Задания 18 и 19. Описание

ПЭС: Растения и человек

ППР: Приводить примеры культурных растений и их значение в жизни человека, понимать причины и знать меры охраны растительного мира Земли. Раскрывать роль растений, грибов, лишайников, бактерий в природных сообществах, в хозяйственной деятельности человека и его повседневной жизни

УС: базовый

Максимальное количество баллов: 18 – 1 балл,
19 – 2 балла

Задания 18 и 19. Текст и оценивание

18. Какие питательные вещества содержатся в семенах фасоли?

Ответ на вопрос 18: белки, жиры и углеводы – 1 балл.

19. Растения имеют большое значение в жизни человека. Приведите три примера растений семейства Бобовые, используемых человеком в пищу.

Растения имеют большое значение в жизни человека. Приведите три примера растений семейства Бобовые, используемых человеком в пищу.

Содержание верного ответа и указания к оцениванию (допускаются иные формулировки ответа, не искажающие его смысла)	Баллы
Правильный ответ должен содержать <u>три примера</u> растений семейства Бобовые, например: горох, фасоль, нут. <i>Могут быть указаны любые растения семейства Бобовые, используемые человеком в пищу, например: чечевица, маш, соя</i>	
Правильно указаны три примера	2
Правильно указаны два примера	1
Правильно указан только один пример, или ответ неправильный	0
Максимальный балл	2



ФИОКО
ФЕДЕРАЛЬНЫЙ ИНСТИТУТ
ОЦЕНКИ КАЧЕСТВА ОБРАЗОВАНИЯ

63 Версия для слабовидящих



Вход в личный кабинет

Об
организации

Оценка качества
образования

Сопровождение
контрольно-надзорной
деятельности

Услуги ФГБУ
«ФИОКО»

Call-центр
Рособрнадзора

Навигатор
ОКО

Техническая поддержка
информационных систем

Образцы и описания проверочных работ для проведения ВПР

Образцы и описания проверочных работ для проведения ВПР в 2026 году



Образцы и описания проверочных работ для проведения ВПР в 2025 году



Ссылка на образцы и описания ВПР 2026
https://fioco.ru/obraztsi_i_opisaniya_vpr